



LUXURY LINE

European Virgin Hair
by BERGMANN



Bergmann entwickelt seit über 150 Jahren Lösungen für Frauen mit Haarproblemen. Unser ganzes Wissen und Können haben wir in die Herstellung der Luxury Line eingebracht. Das Ergebnis sind wunderschöne Echthaarperücken und Oberkopf-Integrationen aus naturbelassenen Eurohaaren.

Since 1873 Bergmann has been designing and hand manufacturing wigs and other solutions for people experiencing hair loss. Utilizing all our knowledge and expertise combined with the use of the highest quality materials and hand selected human hair we proudly present our Luxury Line. Just beautiful human hair wigs and hair pieces made from natural and untreated Euro hair.

Bergmann développe depuis 150 ans des réponses aux problèmes de cheveux des femmes. Nous avons mis au service de notre ligne «luxury» toutes nos connaissances et savoir faire et utilisé les plus belles matières. Le résultat sont de merveilleuses perruques et intégrations en cheveux naturels européens.





**Naturbelassenes
Eurohaar**

**European
Virgin Hair**

**Cheveux naturels
non traités Eurohair**



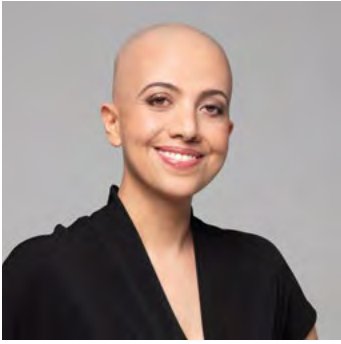
OPAL

Ein Rohdiamant, der durch Ihre Kreativität und Ihr Know-How zu einer außergewöhnlichen Frisur geformt werden kann.

A rough diamond that can be moulded into an extraordinary hairstyle using your creativity and know-how.

Un diamant brut qui peut être façonné en une coiffure exceptionnelle grâce à votre créativité et à votre savoir-faire.





Höchste Qualität

Unsere Perücken werden aus unbehandeltem, handselektiertem Eurohaar hergestellt. Europäisches Haar ist feiner als asiatisches Haar und gehört zu den hochwertigsten und teuersten Haaren weltweit.

Highest Quality

Our wigs are made from untreated, hand-selected Euro hair. European hair is finer than Asian hair and is one of the highest quality and most expensive hairs in the world.

La plus haute qualité

Nos perruques sont fabriquées à partir de cheveux européens non traités et sélectionnés à la main. Les cheveux européens sont plus fins que les cheveux asiatiques et font partie des cheveux de la meilleure qualité et des plus chers au monde.

Der Weg zur Wunschfrisur

Wir bieten keine fertigen Frisuren an, sondern Rohmodelle in Naturtönen.

The way to the desired hairstyle

We do not offer ready-made hairstyles, but raw models in natural tones.

Le chemin vers la coiffure de ses rêves

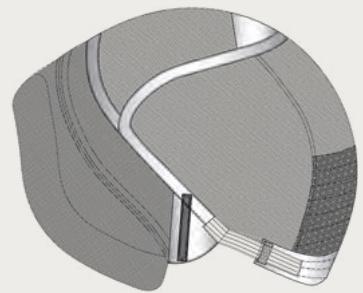
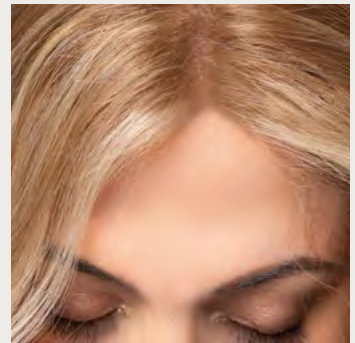
Nous ne proposons pas de coiffures prêtes à l'emploi, mais des modèles bruts dans des tons naturels.

OPAL

Haarqualität	Naturbelassenes Eurohaar
Größe	55
Haarlänge	30 - 35 cm (kurz), 35 – 40 cm (mittel) 40 – 45 cm (lang – auf Anfrage)
Dichte	leicht-mittel
Haarträger	Monofilament am Oberkopf, mit Lacefront, Stretch-Tüll am Hinterkopf, 100% handgeknüpft
Frisur	Scheitel Mitte

Hair quality	Virgin European hair
Size	55
Hair length	30 - 35 cm (short), 35 – 40 cm (medium) 40 – 45 cm (long – on request)
Density	light-medium
Base	Monofilament on top, with lace front, with stretch material in back, 100% hand-knotted
Hairstyle	Parting middle

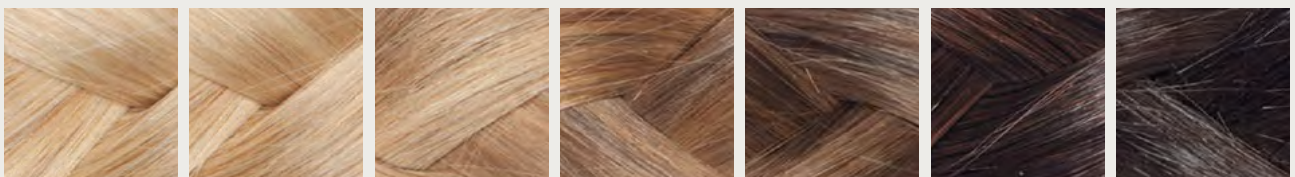
Qualité des cheveux	Cheveux naturels non traités Eurohair
Taille	55
Longueur	30 - 35 cm (court), 35 – 40 cm (medium) 40 – 45 cm (long – sur demande)
Densité	légère à moyenne
Base	Monofilament sur le dessus, tulle cinema à l'avant, avec matière stretch à l'arrière, 100% noué à la main
Direction des cheveux	Raie, au milieu



OPAL

Erhältliche Farben • Available Colours • Couleurs Disponibles Naturtöne • Natural Colours • Couleurs Naturelles

lichtblond very light blonde blond très clair	hellblond light blonde blond clair	mittelblond middle blonde blond moyen	dunkelblond dark blonde blond foncé	hellbraun light brown brun clair	mittelbraun middle brown brun moyen	dunkelbraun dark brown brun foncé
---	--	---	---	--	---	---



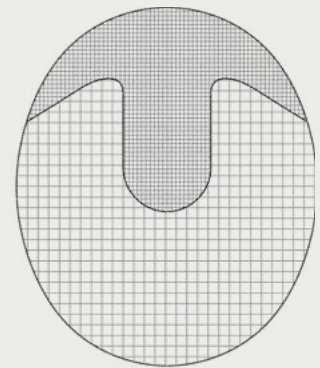


EUROPA 1 & 2

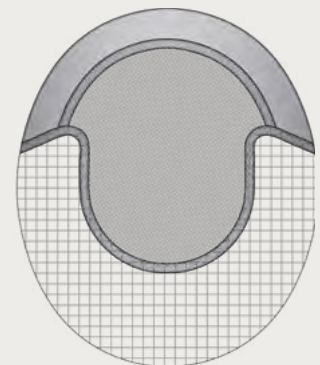
Haarqualität	Naturbelassenes Eurohaar
Größe	20 x 18 cm
Haarlänge	20 – 25 cm
Dichte	leicht-mittel
Haarträger	Europa 1: Nylon-Netz mit Porengröße 1,5 mm im Ansatz- und Scheitelbereich, 5 mm im Randbereich Europa 2: Nylon-Netz mit 5 mm Porengröße im Randbereich, Fine-Mono im Scheitelbereich, mit PU-Kante Wirbel Mitte
Frisur	

Hair quality	Virgin European hair
Size	20 x 18 cm
Hair length	20 – 25 cm
Density	light-medium
Base	Europa 1: Nylon net with 1.5 mm pores in front and parting area, 5 mm pores in edge area Europa 2: Nylon net with 5 mm pores in edge area, Fine-Mono in parting area, with PU edge Crown middle
Hairstyle	

Qualité des cheveux	Cheveux naturels non traités Eurohair
Taille	20 x 18 cm
Longueur	20 – 25 cm
Densité	légère à moyenne
Base	Europa 1: Maille en nylon de 1,5 mm sur le front et au niveau de la raie, zone skin de 5 mm tout autour Europa 2: Maille en nylon de 5 mm tout autour, micro peau et skin au niveau de la raie rond point au milieu
Direction des cheveux	



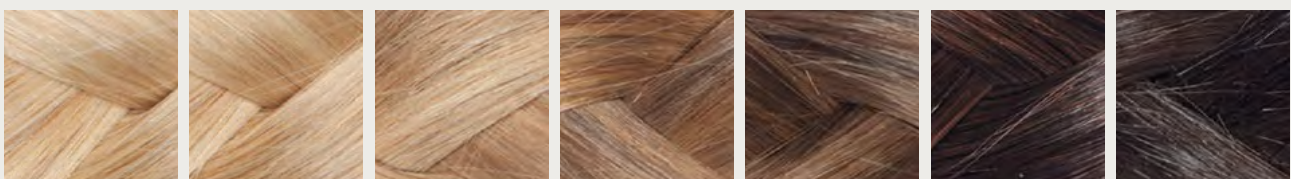
EUROPA 1



EUROPA 2

Erhältliche Farben • Available Colours • Couleurs Disponibles Naturtöne • Natural Colours • Couleurs Naturelles

lichtblond	hellblond	mittelblond	dunkelblond	hellbraun	mittelbraun	dunkelbraun
very light blonde	light blonde	middle blonde	dark blonde	light brown	middle brown	dark brown
blond très clair	blond clair	blond moyen	blond foncé	brun clair	brun moyen	brun foncé



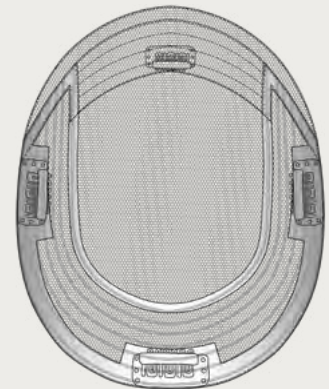


KARAT

Haarqualität	Naturbelassenes Eurohaar
Größe	16 x 15 cm
Haarlänge	25 – 30 cm
Dichte	leicht
Haarträger	Welded-Mono mit Lacefront, Randbereich: 4 cm in Tressen gearbeitet, dünner PU-Rand von Tempel zu Tempel, mit 4 Clipsen Wirbel Mitte
Frisur	

Hair quality	Virgin European hair
Size	16 x 15 cm
Hair length	25 – 30 cm
Density	light
Base	Welded Mono with lace front, edge with wefts in a width of 4 cm, thin PU edge from temple to temple, with 4 clips
Hairstyle	Crown middle

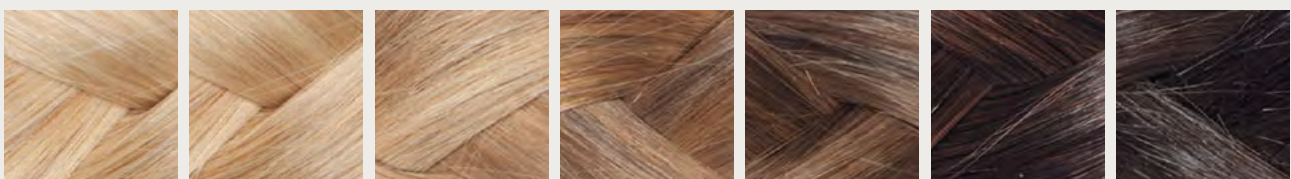
Qualité des cheveux	Cheveux naturels non traités Eurohair
Taille	16 x 15 cm
Longueur	25 – 30 cm
Densité	légère
Base	alvéolaire avec départ dentelle, skin fin de tempe à tempe – 4 cm implantation tresse sur le contour, avec 4 clips.
Direction des cheveux	rond point au milieu



KARAT

Erhältliche Farben • Available Colours • Couleurs Disponibles Naturtöne • Natural Colours • Couleurs Naturelles

lichtblond very light blonde blond très clair	hellblond light blonde blond clair	mittelblond middle blonde blond moyen	dunkelblond dark blonde blond foncé	hellbraun light brown brun clair	mittelbraun middle brown brun moyen	dunkelbraun dark brown brun foncé
---	--	---	---	--	---	---





MONO TOP DELUXE

Haarqualität Naturbelassenes Eurohaar
Größe 16.5 x 16.5 cm
Haarlänge ca. 20 cm (kurz) oder ca. 30 cm (mittel)
Dichte leicht
Haarträger Superfine-Welded-Mono mit PU rundum und Lacefront

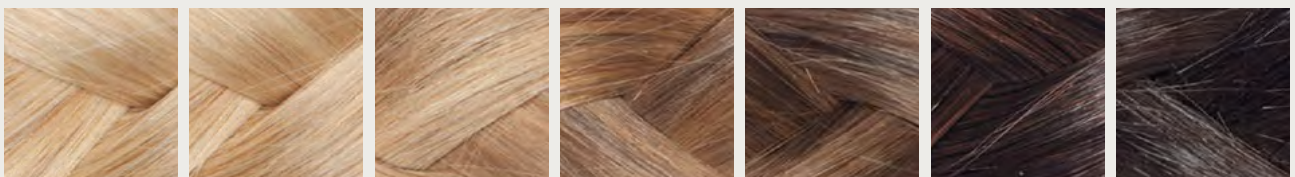
Hair quality Virgin European hair
Size 16.5 x 16.5 cm
Hair length ca. 20 cm (short) or ca. 30 cm (medium)
Density light
Base Superfine-Welded-Mono with PU around and lace front

Qualité des cheveux Cheveux naturels non traités Eurohair
Taille 16.5 x 16.5 cm
Longueur ca. 20 cm (court) ou ca. 30 cm (moyen)
Densité légère
Base Mono filament super fin avec PU tout autour, départ cinéma



Erhältliche Farben • Available Colours • Couleurs Disponibles Naturtöne • Natural Colours • Couleurs Naturelles

lichtblond	hellblond	mittelblond	dunkelblond	hellbraun	mittelbraun	dunkelbraun
very light blonde	light blonde	middle blonde	dark blonde	light brown	middle brown	dark brown
blond très clair	blond clair	blond moyen	blond foncé	brun clair	brun moyen	brun foncé



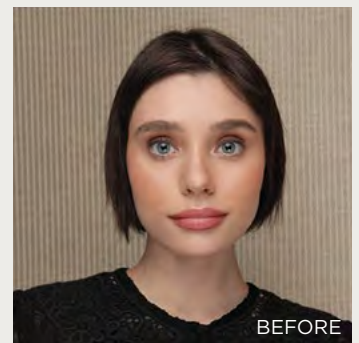


VOLUME PART DELUXE

Haarqualität Naturbelassenes Eurohaar
Größe 13 x 7 cm
Haarlänge 20 – 25 cm
Dichte leicht
Haarträger Tüll, mit Clipsen

Hair quality Virgin European hair
Size 13 x 7 cm
Hair length 20 – 25 cm
Density light
Base Lace with clips

Qualité des cheveux Cheveux naturels non traités Eurohair
Taille 13 x 7 cm
Longueur 20 – 25 cm
Densité légère
Base Tulle, avec clips



Erhältliche Farben • Available Colours • Couleurs Disponibles Naturtöne • Natural Colours • Couleurs Naturelles

lichtblond
 very light blonde
 blond très clair

hellblond
 light blonde
 blond clair

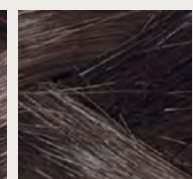
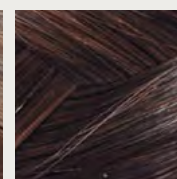
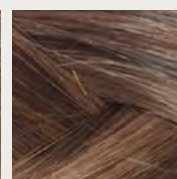
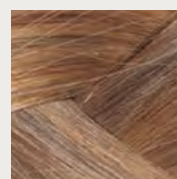
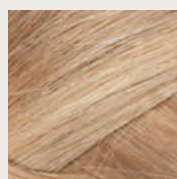
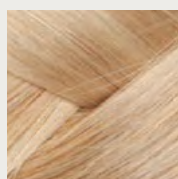
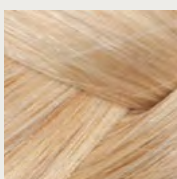
mittelblond
 middle blonde
 blond moyen

dunkelblond
 dark blonde
 blond foncé

hellbraun
 light brown
 brun clair

mittelbraun
 middle brown
 brun moyen

dunkelbraun
 dark brown
 brun foncé





MONO FRONT DELUXE

Haarqualität Naturbelassenes Eurohaar
Größe 27 x 16.5 cm
Haarlänge 25 – 30 cm
Dichte leicht
Haarträger Superfine-Welded-Mono und Lacefront, PU-Stellen links, mittig und rechts

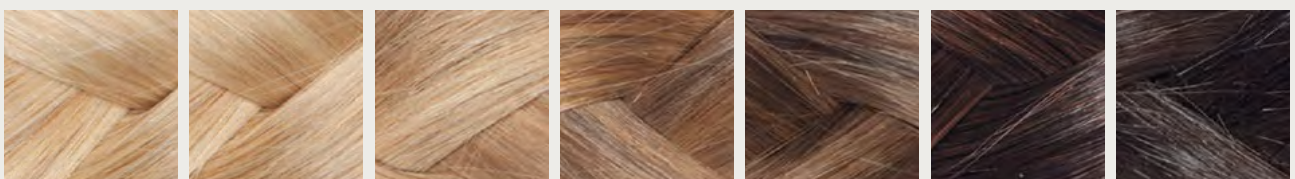
Hair quality Virgin European hair
Size 27 x 16.5 cm
Hair length 25 – 30 cm
Density light
Base Superfine-Welded-Mono and lace front, PU patches on the left, middle and right

Qualité des cheveux Cheveux naturels non traités Eurohair
Taille 27 x 16.5 cm
Longueur 25 – 30 cm
Densité légère
Base Mono filament super fin, départ cinéma, PU à gauche, au centre et à droite



Erhältliche Farben • Available Colours • Couleurs Disponibles Naturtöne • Natural Colours • Couleurs Naturelles

lichtblond very light blonde blond très clair	hellblond light blonde blond clair	mittelblond middle blonde blond moyen	dunkelblond dark blonde blond foncé	hellbraun light brown brun clair	mittelbraun middle brown brun moyen	dunkelbraun dark brown brun foncé
---	--	---	---	--	---	---





BERGMANN

HAIR AND MORE...

Since 1873

Bergmann GmbH & Co. KG

Erwin-Rentschler-Str. 16

D-88471 Laupheim

T +49 7392 7094-0

kontakt@bergmann.de

www.bergmann.de

 **BergmannHaareUndMehr**

 **bergmann_haare**